



université PARIS-SACLAY

## CONFIGURATION ALTERNATIVE D'EDUROAM POUR ORDINATEURS WINDOWS D'ANCIENNES GÉNÉRATIONS

Publié le 28 mai 2025 – Mis à jour le 28 mai 2025

CAT Eduroam

### ETAPE 1

Connectez-vous sur la plateforme <https://cat.eduroam.org/>



Cliquez sur le bouton suivant:

[Cliquez ici pour télécharger votre installateur eduroam®](#)

## **ETAPE 2**

Dans le champ "**Sélectionnez votre établissement d'origine**" écrivez "Versailles", choisissez **Université de Versailles / St Quentin en Yvelines** :

Établissement ✕  
Sélectionnez votre établissement d'origine

Université de Versailles / St Quentin en Yvelines   
 France 10 km

LATMOS-IPSL  
 France 10 km

Académie de Versailles   
 France 11 km

IFSTTAR   
 France 14 km

Centre régional des oeuvres universitaires et scolaires de l'académie de Versailles   
 France 17 km

INRIA - Institut National de Recherche en Informatique et en Automatique   
 France 17 km

CEA - Commissariat à l'énergie atomique et aux énergies alternatives   
 France 17 km

HEC Paris 

ou chercher un établissement, par exemple Université d'Oslo

▶ Au secours, mon établissement n'est pas dans la liste

 Localisez-moi plus précisément avec la géolocalisation HTML5

Montrez les établissements dans  montrer tous les pays

DiscoJuice © UNINETT

### ETAPE 3

Télécharger l'installateur:

# Université de Versailles / St Quentin en Yvelines

Si vous rencontrez des problèmes, vous pouvez obtenir de l'aide directement auprès de votre établiss

WWW : <http://www.dsi.uvsq.fr/>

courriel : [wifi@dsi.uvsq.fr](mailto:wifi@dsi.uvsq.fr)

Cette entrée a été mise à jour le : 2025-04-14 08:52:02



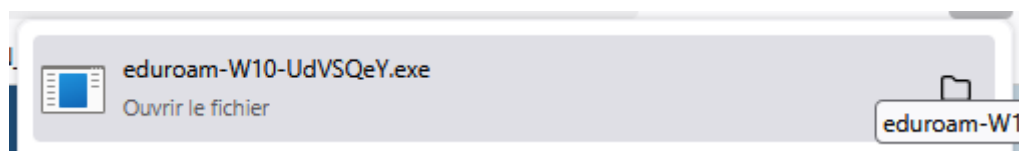
**Télécharger votre installateur pour MS Windows 8 et plus récent**

eduroam®

*i*

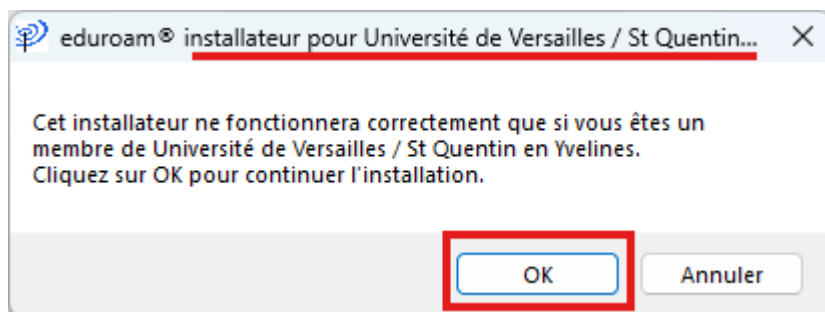
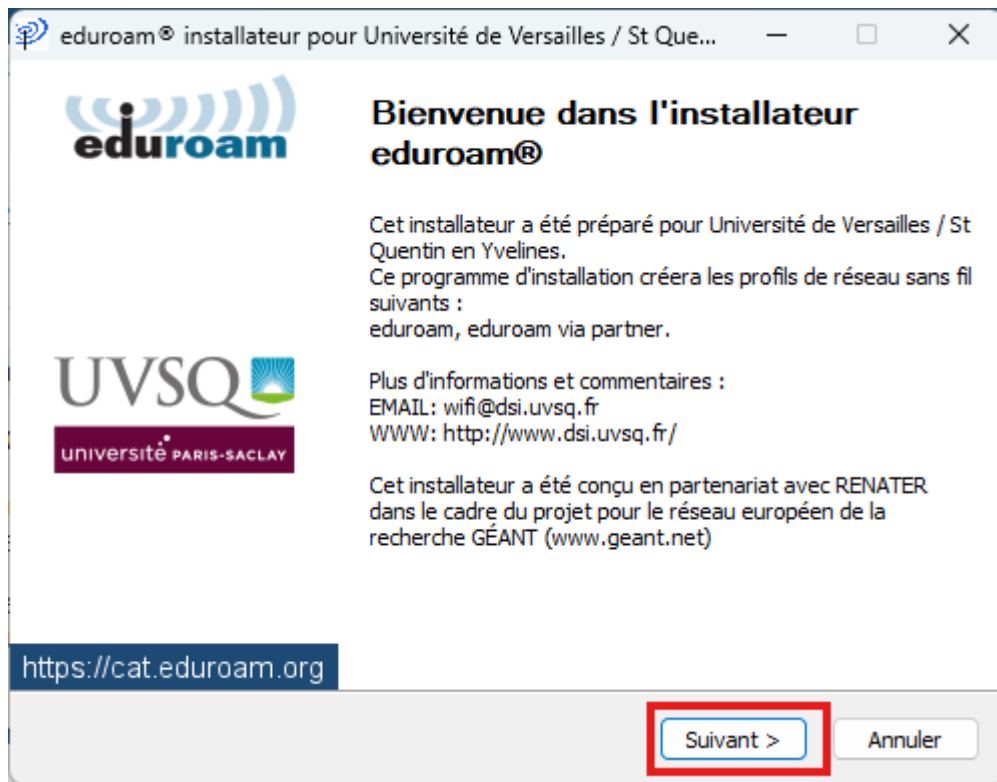
## ETAPE 4

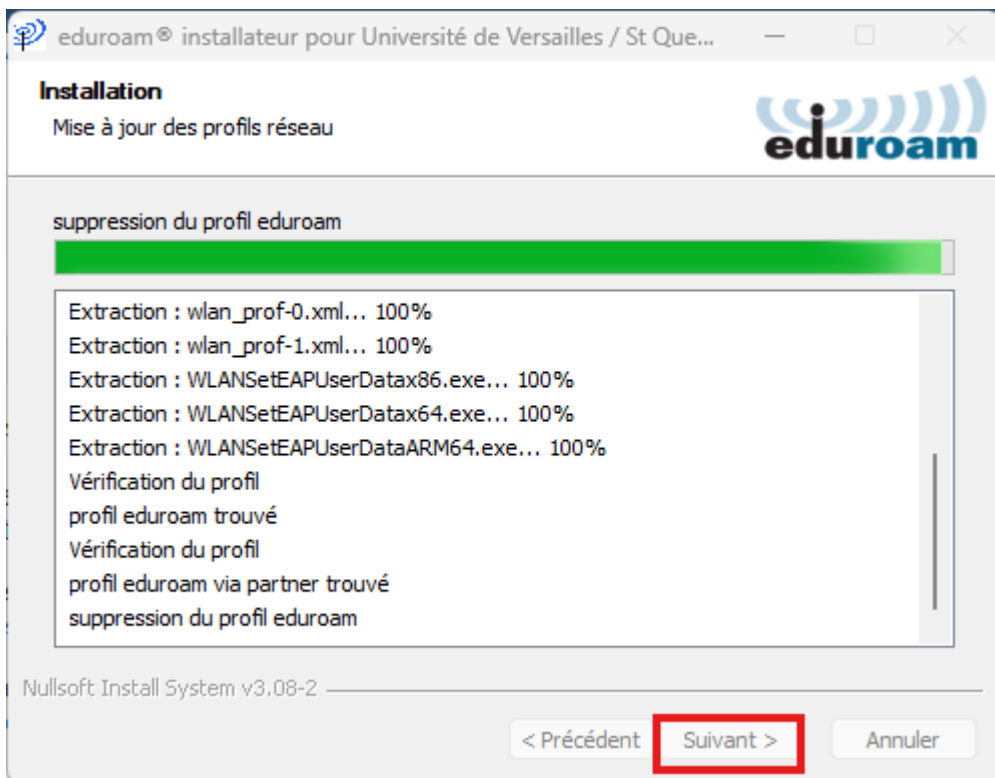
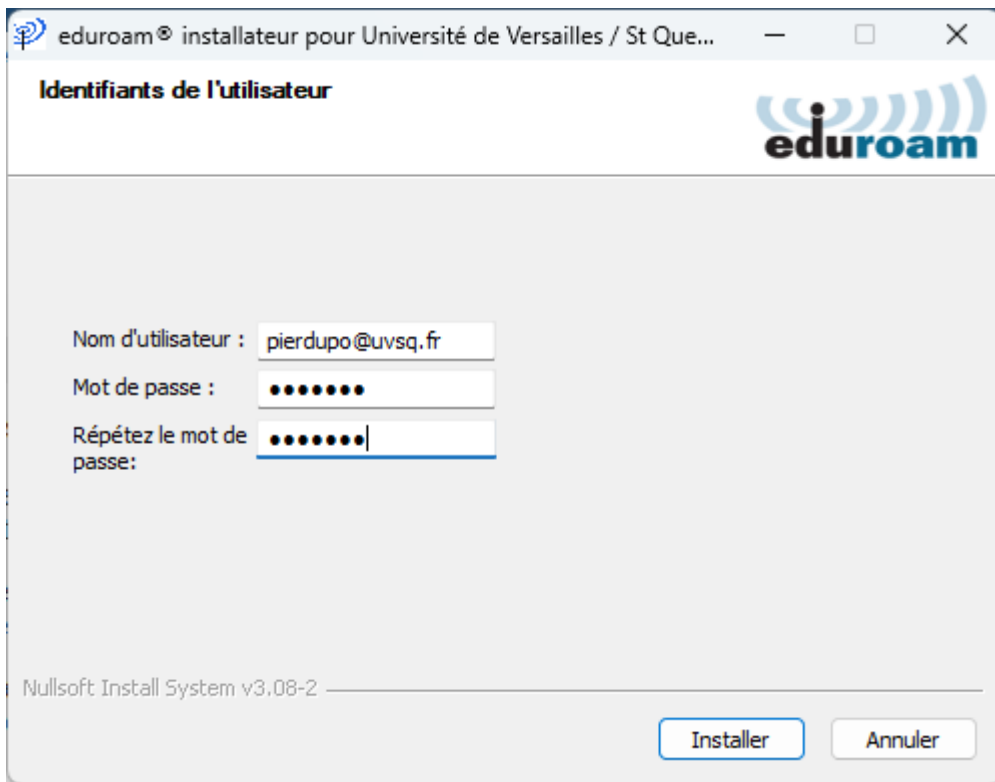
Une fois le téléchargement terminé,

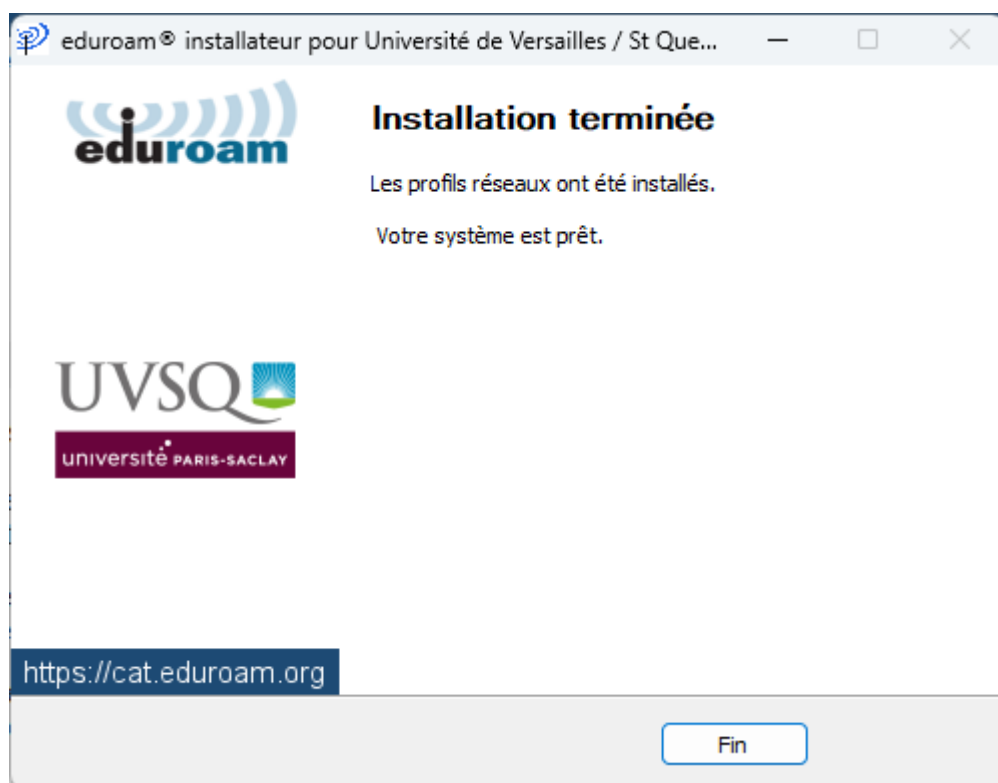


## ETAPE 5

exécuter ce logiciel et laissez-vous guider pour la configuration eduroam:







En cas de problèmes, merci faire un ticket d'assistance dans le helpdesk, catégorie "**Mon Réseau / WIFI (Reseaux)**", rubrique "**Je n'arrive pas ou j'ai besoin de me connecter au WIFI**"