



université PARIS-SACLAY

CONFIGURATION DU RÉSEAU EDUROAM POUR LES MAC

Publié le 27 mai 2025 – Mis à jour le 28 mai 2025

Fiche pour configuration du réseau eduroam pour les MAC

» Connectez-vous sur la plateforme : <https://cat.eduroam.org/>



» Cliquez sur le bouton suivant:

Cliquez ici pour télécharger votre installateur eduroam®

» Dans le champ "Sélectionnez votre établissement d'origine" écrivez "Versailles", choisissez **Université de Versailles / St Quentin en Yvelines** :

Établissement

Sélectionnez votre établissement d'origine

Université de Versailles / St Quentin en Yvelines
France 10 km 

LATMOS-IPSL
France 10 km

Académie de Versailles
France 11 km 

IFSTTAR
France 14 km 

Centre régional des oeuvres universitaires et scolaires de l'académie de Versailles
France 17 km 

INRIA - Institut National de Recherche en Informatique et en Automatique
France 17 km 

CEA - Commissariat à l'énergie atomique et aux énergies alternatives
France 17 km 

HEC Paris
France 17 km 

ou chercher un établissement, par exemple Université d'Oslo

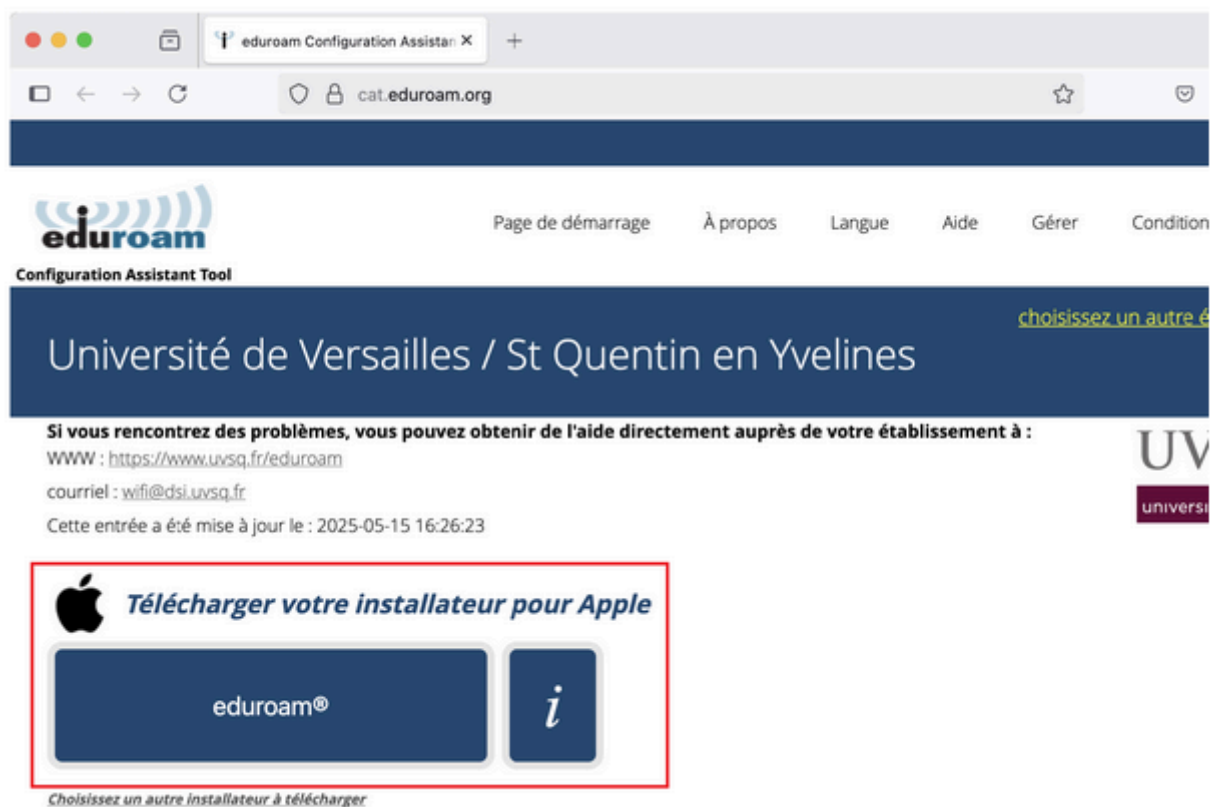
► Au secours, mon établissement n'est pas dans la liste

 Localisez-moi plus précisément avec la géolocalisation HTML5

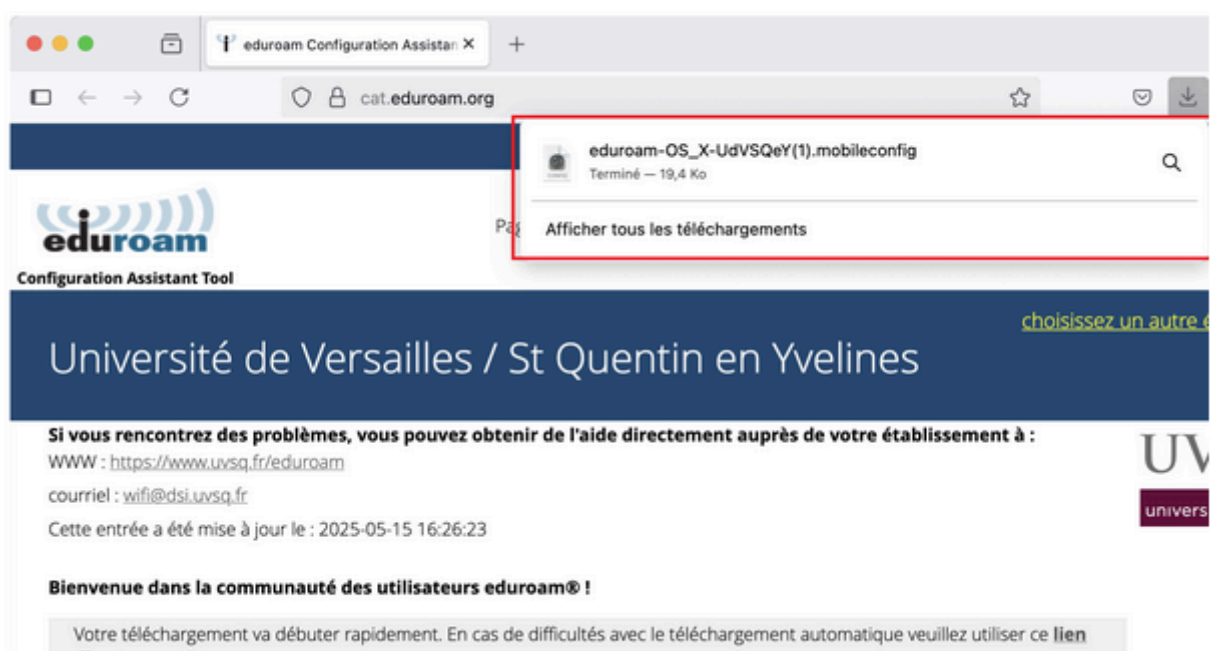
Montrez les établissements dans montrer tous les pays

DiscoJuice © UNINETT

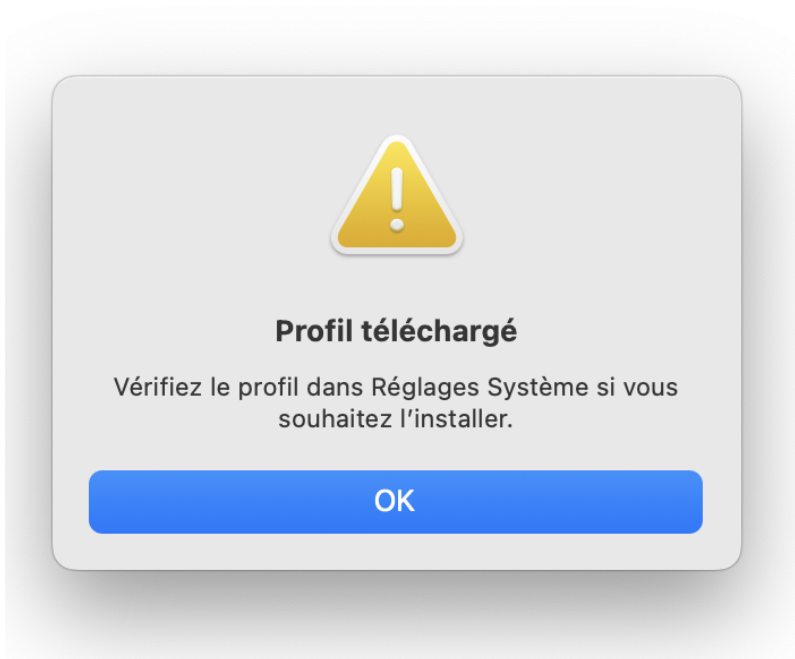
» Télécharger l'installateur pour Apple :



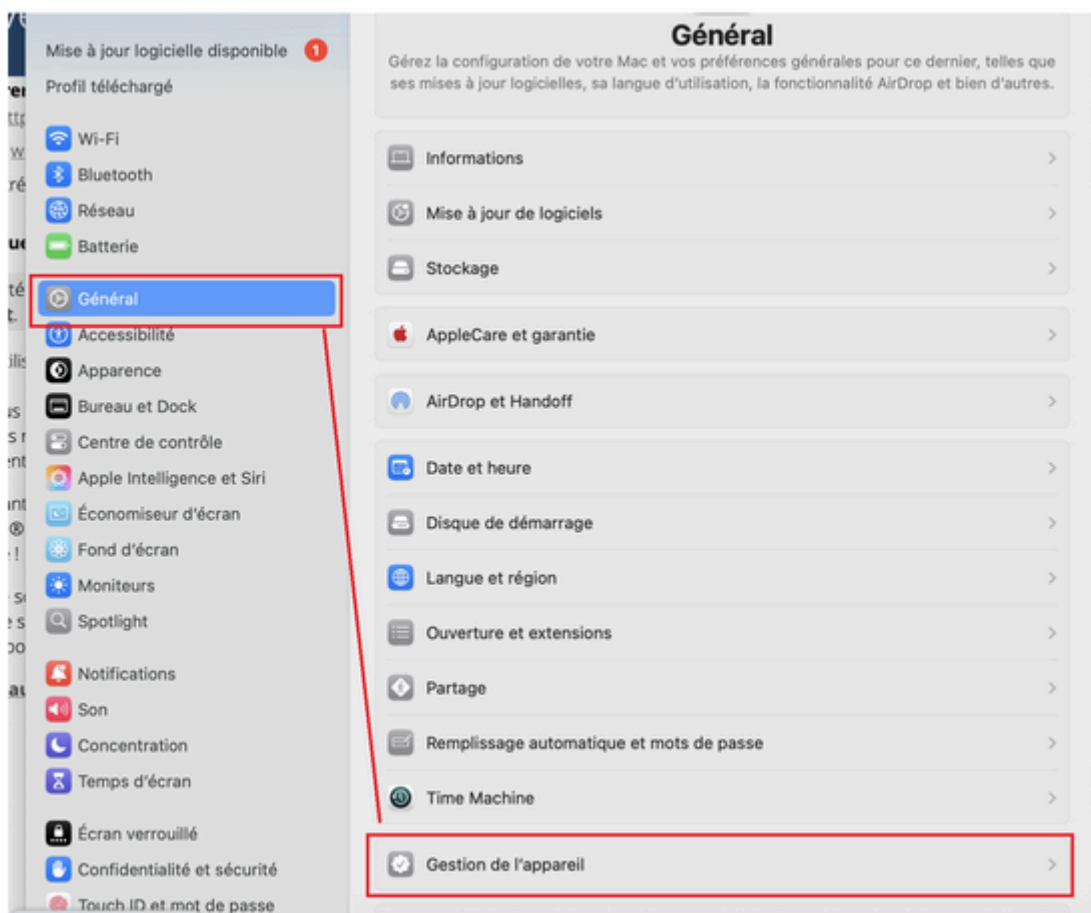
» L'installateur est bien récupéré :



» Un message d'attention peut apparaître, valider par OK

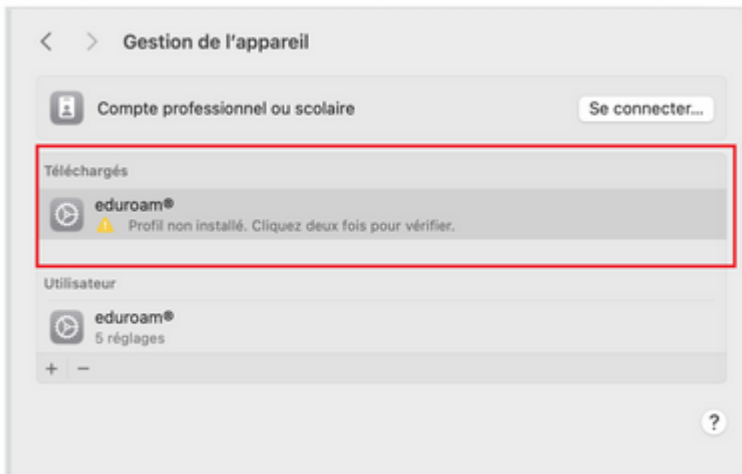


» Se positionner dans les "Paramètres système" -> "Général" -> "Gestion de l'appareil"

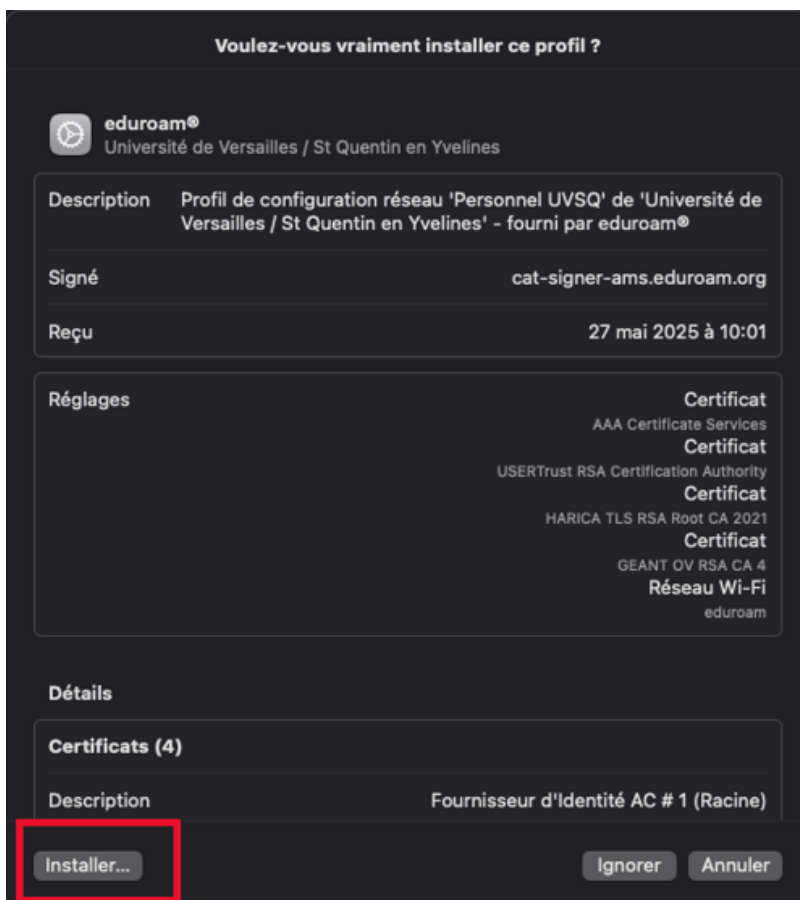


On retrouve le nouveau profil eduroam non installé.

» Cliquer pour installer le nouveau profil :



» Installer le profil



» Saisir vos informations d'identification :

1. **Nom d'utilisateur:** le login habituel (comme pour le compte UVSQ), suivi de :
@**uvsq.fr** pour le personnel de l'UVSQ (Exemple: **pierdupo@uvsq.fr**)
@**ens.uvsq.fr** pour les étudiants de l'UVSQ (Exemple: **22425252@ens.uvsq.fr**)
2. **mot de passe :** le mot de passe de votre compte UVSQ.

Saisissez les réglages pour « eduroam® » :

Saisissez les réglages pour le réseau d'entreprise « eduroam » :

Nom d'utilisateur :

Mot de passe :

» Cliquer sur "Installer ". Votre MAC devrait être bien configuré.