



université PARIS-SACLAY

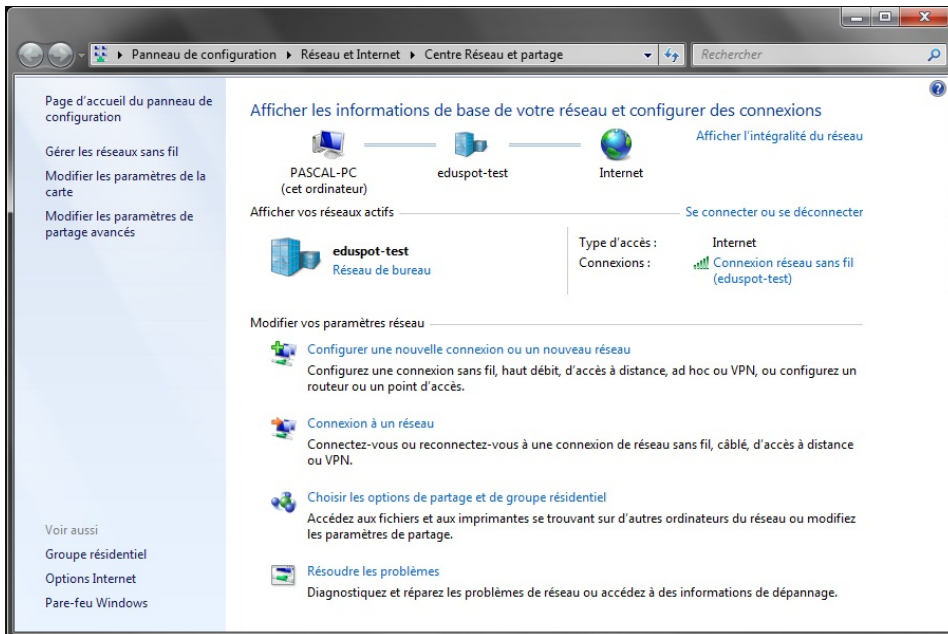
# CONFIGURATION DU RÉSEAU EDUROAM POUR WINDOWS SEVEN AVEC CARTE INTEL

Publié le 16 décembre 2011 – Mis à jour le 3 mai 2017

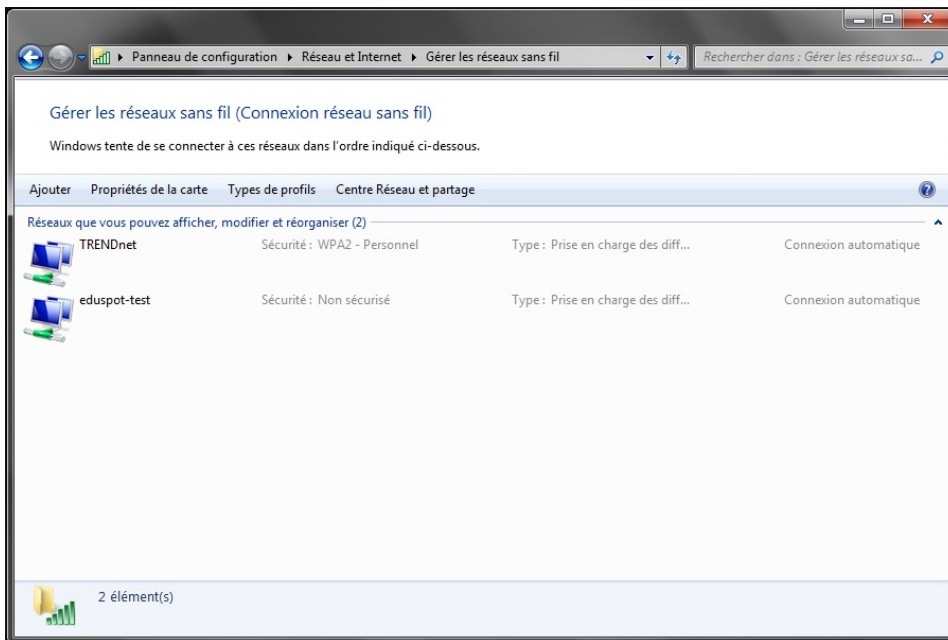
**Configuration du réseau eduroam pour Windows Seven avec carte Intel ProSET Wireless**

**Configuration du réseau eduroam pour Windows Seven avec carte Intel ProSET Wireless**

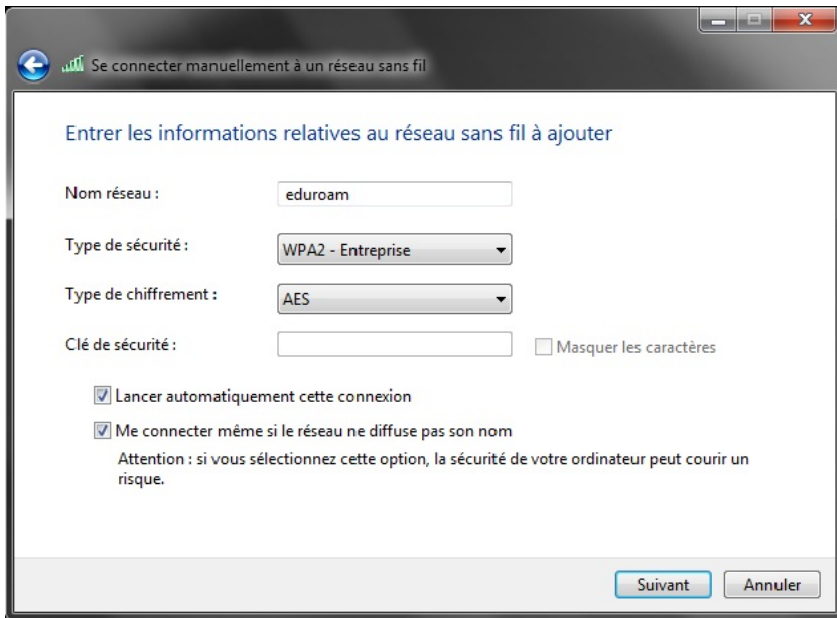
I. Cliquez sur *Démarrer*, sélectionnez *Panneau de configuration*, puis *Centre réseau et partage*.



## II. Cliquez sur *Gérer les réseaux sans fil*



## III. Cliquez sur *Ajouter...* et sélectionnez *Créer un profil réseau manuellement*

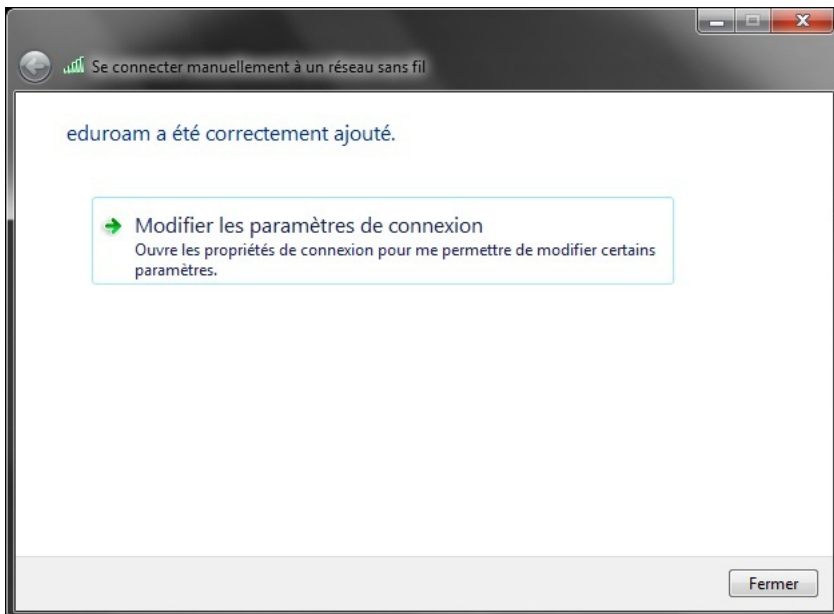


IV. Puis remplissez comme suit:

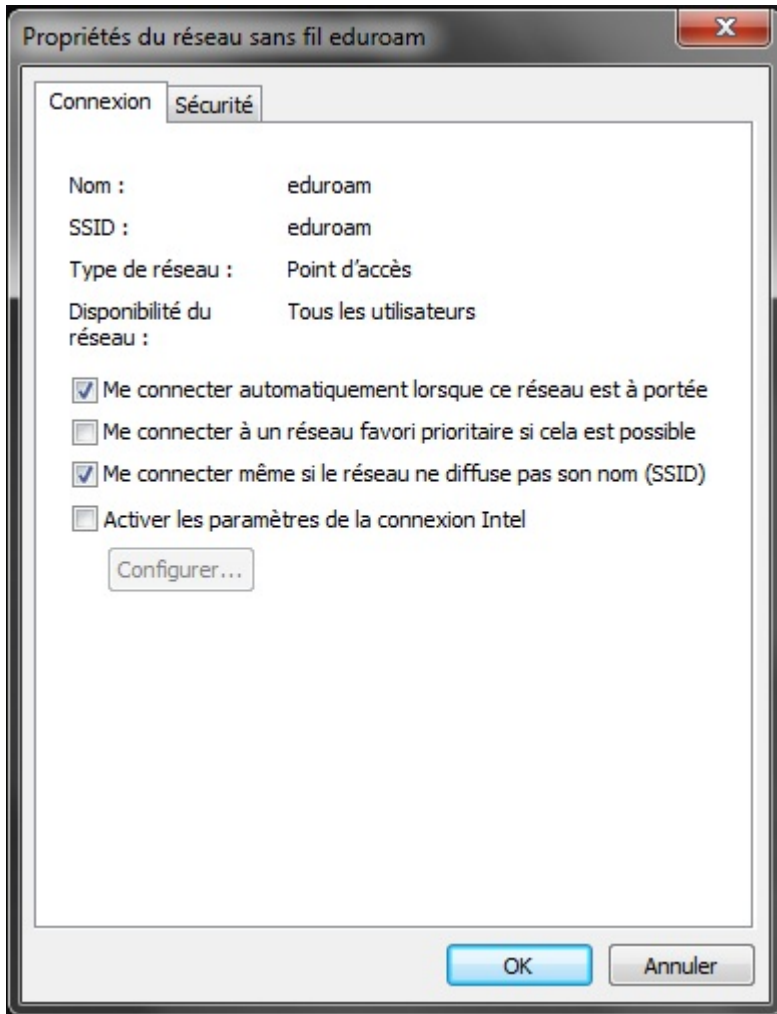
1. *Nom réseau*: **eduroam**
2. *Type de sécurité* : **WPA2 - Entreprise**
3. *Type de chiffrement*: **AES**

Ne rien mettre dans *Clé de sécurité*

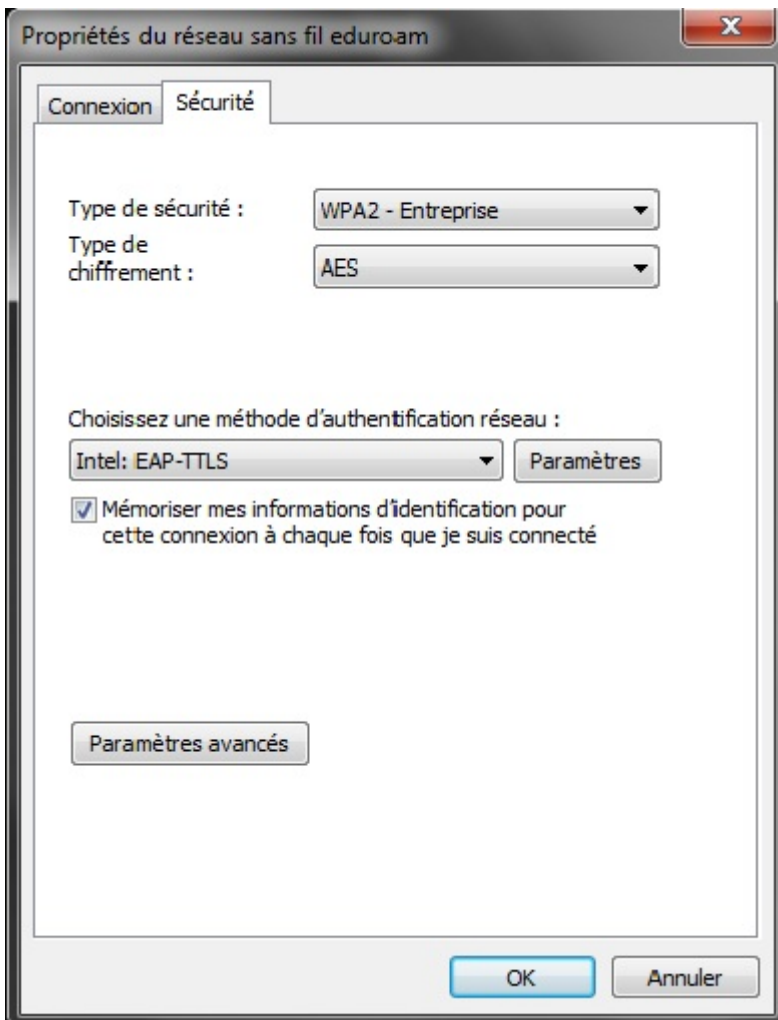
4. Puis cliquez sur **Suivant**



V. Cliquez sur *Modifier les paramètres de connexion*



VI. Cliquez sur l'Onglet *Sécurité*



VII. Configurez:

1. *Type de sécurité* : **WPA2-Entreprise**
2. *Type de chiffrement* **AES**

Puis choisissez :

3. *Méthode d'authentification réseau*: **Intel : EAP-TTLS**

```
/**/<!-- /* Font Definitions */@font-face {font-family:Times; panose-1:2 0 5 0 0 0 0 0 0 0; mso-font-charset:0; mso-generic-font-family:auto; mso-font-pitch:variable; mso-font-signature:3 0 0 0 1 0;}@font-face {font-family:"Cambria Math"; panose-1:2 4 5 3 5 4 6 3 2 4; mso-font-charset:0; mso-generic-font-family:auto; mso-font-pitch:variable; mso-font-signature:3 0 0 0 1 0;}@font-face {font-family:Calibri; panose-1:2 15 5 2 2 2 4 3 2 4; mso-font-charset:0; mso-generic-font-family:auto; mso-font-pitch:variable; mso-font-signature:3 0 0 0 1 0;} /* Style Definitions */p.MsoNormal, li.MsoNormal, div.MsoNormal {mso-style-unhide:no; mso-style-qformat:yes; mso-style-parent:""; margin-top:0cm; margin-right:0cm; margin-bottom:10.0pt; margin-
```

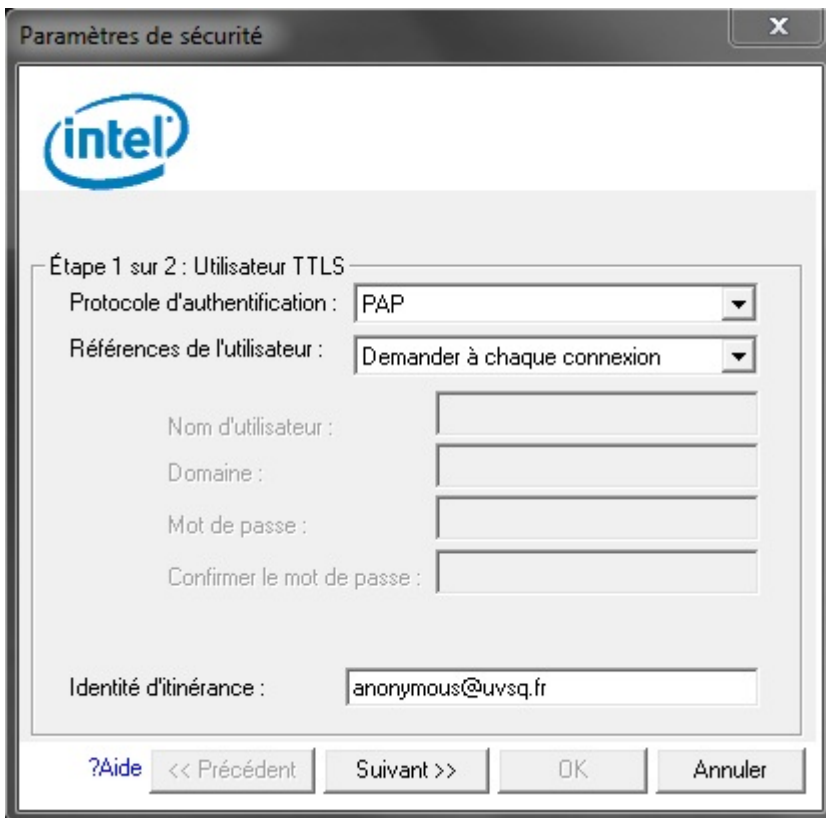
left:0cm; line-height:115%; mso-pagination:widow-orphan; font-size:11.0pt; font-family:Calibri; mso-ascii-font-family:Calibri; mso-ascii-theme-font:minor-latin; mso-fareast-font-family:Calibri; mso-fareast-theme-font:minor-latin; mso-hansi-font-family:Calibri; mso-hansi-theme-font:minor-latin; mso-bidi-font-family:"Times New Roman"; mso-bidi-theme-font:minor-bidi; mso-ansi-language:FR; mso-fareast-language:EN-US;}p {mso-style-noshow:yes; mso-style-priority:99; mso-margin-top-alt:auto; margin-right:0cm; mso-margin-bottom-alt:auto; margin-left:0cm; mso-pagination:widow-orphan; font-size:10.0pt; font-family:Times; mso-fareast-font-family:Calibri; mso-fareast-theme-font:minor-latin; mso-bidi-font-family:"Times New Roman";}.MsoChpDefault {mso-style-type:export-only; mso-default-props:yes; font-size:11.0pt; mso-ansi-font-size:11.0pt; mso-bidi-font-size:11.0pt; font-family:Calibri; mso-ascii-font-family:Calibri; mso-ascii-theme-font:minor-latin; mso-fareast-font-family:Calibri; mso-fareast-theme-font:minor-latin; mso-hansi-font-family:Calibri; mso-hansi-theme-font:minor-latin; mso-bidi-font-family:"Times New Roman"; mso-bidi-theme-font:minor-bidi; mso-ansi-language:FR; mso-fareast-language:EN-US;}.MsoPapDefault {mso-style-type:export-only; margin-bottom:10.0pt; line-height:115%;}@page WordSection1 {size:612.0pt 792.0pt; margin:70.85pt 70.85pt 70.85pt 70.85pt; mso-header-margin:36.0pt; mso-footer-margin:36.0pt; mso-paper-source:0;}div.WordSection1 {page:WordSection1;}-->/\*\*/

Il se peut que le pilote de votre carte wifi ne connaisse pas la méthode d'identification réseau INTEL :EAP-TTLS, même si c'est une carte intel.

Suivez ce lien pour savoir comment télécharger et installer le bon pilote puis recommencer la configuration:

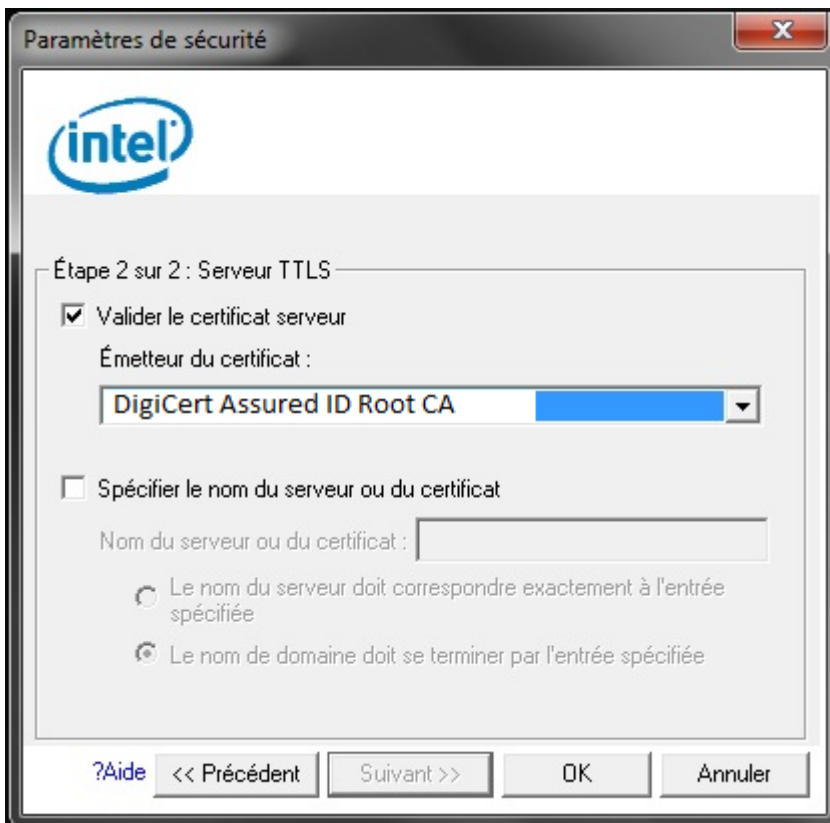
Installation du pilote Intel PROSet Wireless

4. Cliquez ensuite sur *Paramètres*



IX. On se trouve dans le menu des *Paramètres de sécurité: Etape 1 sur 2 : Utilisateur TTLS*

1. Protocole d'Authentification : **PAP**
2. Il est conseillé de choisir dans *Références de l'utilisateur. Demander à chaque connexion*
3. Identité d'itinérance : **anonymous@uvsq.fr**
4. Cliquez sur le bouton **Suivant >>**



X. On se trouve dans le menu des *Paramètres de sécurité: Etape 2 sur 2 : Serveur TLS*

1. Cochez ***Valider le certificat serveur*** puis
2. Choisissez dans le menu déroulant ***DigiCert Assured ID Root CA*** comme *Émetteur du certificat*

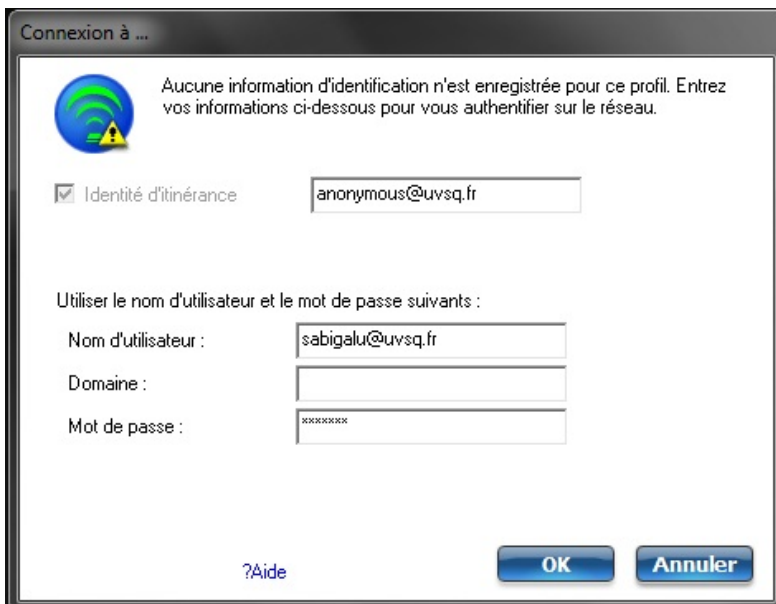
Si vous ne trouvez pas cette entrée, votre système n'est peut-être pas à jour. Dans ce cas, vous pouvez décocher la case « Valider le certificat serveur » mais la sécurité de votre login et mot de passe sera peut-être en péril.

3. Cliquez sur **Ok**





XI. Dans la liste des réseaux disponibles, choisissez le reseau **eduroam** . Cliquez ensuite sur *Connexion*



XII. Dans la fenêtre de connexion on saisit les informations d'identification :

1. On laisse **anonymous@uvsq.fr** comme identité d'itinérance.
2. Nom d'utilisateur : le login habituel (comme pour l'ENT ), suivi de :  
@**uvsq.fr** pour le personnel de l'UVSQ  
@**ens.uvsq.fr** pour les étudiants de l'UVSQ  
Pour les personnes n'appartenant pas à l'Université de Versailles Saint-Quentin en

Yvelines consultez le site de votre établissement d'appartenance pour le détail de votre identification (<http://www.eduroam.fr>).

3. Laissez le champ *Domaine* vide .
4. Dans **Mot de passe**, mettez votre mot de passe pour l'ENT.
5. Cliquez sur **OK**.

Vous devez être connecté.