



université PARIS-SACLAY

## COVID-19 : QUEL DÉVELOPPEMENT SOUTENABLE POUR DEMAIN?

La croissance économique mondiale conduit à l'intensification de l'utilisation des ressources naturelles à l'origine de la destruction des écosystèmes.

Vendredi 22 janvier 2021

**Mateo Cordier**, *enseignant chercheur OVSQ-CEARC*, animera le vendredi de l'OVSQ du 22 janvier prochain :

## Covid-19: quel développement soutenable pour demain?

La croissance économique mondiale conduit à l'intensification de l'utilisation des ressources naturelles à l'origine de la destruction des écosystèmes.

- » Cela se traduit, entre autres, par la déforestation pour laisser place à l'agriculture intensive, l'urbanisation et l'exploitation minière. Suite à la destruction de leur habitat naturel ou au braconnage, les animaux sauvages entretiennent plus fréquemment des contacts avec l'être humain. Or ils sont porteurs d'agents infectieux contre lesquels nous ne disposons pas d'immunité. La dissémination de ces agents infectieux est favorisée par la mondialisation de l'économie, qui accentue l'interdépendance économique entre pays.
- » Par le passé, d'autres épidémies nous ont déjà alertés concernant les conséquences de l'extension des activités humaines sur les milieux naturels. Le SRAS en 2003 (774 morts), le MERS en 2012 (823 morts), et la grippe due à l'influenza A(H1N1) en 2009 (plus de 150000 morts).
- » Toutes ces maladies d'origine virale ont franchi la barrière des espèces et se sont adaptées à l'Homme en raison de nos activités économiques.
- » Apparue en décembre 2019, la pandémie de Covid-19 compte 1,6 millions de morts dans le monde à la date du 16 décembre 2020.

Nous avons le choix de ne rien changer et d'espérer que ça n'arrive plus mais *"la folie est de toujours se comporter de la même manière et de s'attendre à un résultat différent"* (Albert Einstein).

# Les vendredis de l'OVSQ

## Covid-19: quel développement soutenable pour demain?

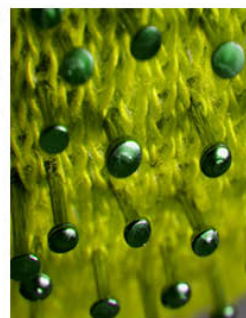
Mateo Cordier, *enseignant chercheur OVSQ-CEARC*



La croissance économique mondiale conduit à l'intensification de l'utilisation des ressources naturelles à l'origine de la destruction des écosystèmes. Cela se traduit, entre autres, par la déforestation pour laisser place à l'agriculture intensive, l'urbanisation et l'exploitation minière. Suite à la destruction de leur habitat naturel ou au braconnage, les animaux sauvages entretiennent plus fréquemment des contacts avec l'être humain.

Visioconférence

<https://uvsq-fr.zoom.us/j/94771446122?pwd=MEg1TFI1emFHZDZuaDVMZU5haDc1UT09>



Vendredi  
22  
janvier  
2021

12h30

En visio conférence

Observatoire de Versailles  
Saint-Quentin-en-Yvelines  
11 boulevard d'Alembert  
78280 Guyancourt

## INFORMATIONS COMPLÉMENTAIRES

Télécharger la présentation