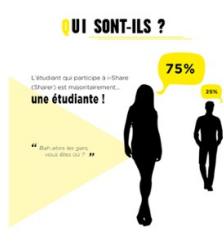


ETUDE I-SHARE, LA SANTÉ DE 30.000 ÉTUDIANTS SUIVIE PENDANT 10 ANS

I-Share est la plus grande étude scientifique jamais réalisée sur la santé des jeunes.

Depuis la rentrée 2013, des étudiants-relais sillonnent les campus de l'UVSQ, tablettes à la main. Ils proposent à leurs camarades de licence de participer à l'enquête épidémiologique i-Share. Une enquête épidémiologique ? Comme la science qui étudie la fréquence, la répartition et les déterminants des états de santé et des maladies d'un groupe donné : les étudiants, par exemple. I-Share est une première mondiale, financée par les Investissements d'avenir à hauteur de 8 millions d'euros.

Les actualités I-share



L'étude i-Share a 5 ans

16 juillet 2018

Pour ses 5 ans, l'étude i-Share sur la santé des étudiants dévoile de nombreux résultats.

Dépistage des infections à Chlamydia chez les jeunes femmes : une question de santé publique

18 décembre 2017

4 000 étudiantes volontaires de 18 à 24 ans aideront à faire avancer la recherche sur les infections à Chlamydia en participant à l'étude i-Predict.

i-Share. Le tabac, compagnon de 29 % des étudiants en Ile de France

3 juillet 2017

Pour la Journée Mondiale sans Tabac, l'étude i-Share dresse le portrait de milliers d'étudiants fumeurs. À peine en-dessous de la moyenne nationale (31%), en Ile-de-France, 3 étudiants sur 10 consomment quotidiennement du tabac.



i-Predict, la nouvelle étape de l'étude i-Share, a démarré dans votre université !

7 février 2017

Il s'agit d'une étude sur les infections sexuellement transmissibles à Chlamydia trachomatis à destination des jeunes femmes de 18 à 24 ans.

Lancement de l'étude i-Share : la santé de 30.000 étudiants suivie pendant 10 ans

5 avril 2013

L'étude i-Share (Internet-based Students HeAlth Research Entreprise), unique au monde, a comme objectif de suivre l'état de santé de 30.000 étudiants pendant 10 ans. Elle procurera de précieuses informations sur l'état de santé des étudiants, permettant un meilleur pilotage du système de santé sur cette population. Cette cohorte est portée par l'Inserm, l'UVSQ et l'université de Bordeaux.