

S'appuyer sur une technologie de pointe en sciences de la santé

SEPT PLATEFORMES EXPERIMENTALES

Les plateformes technologiques de l'UFR des sciences de la santé Simone-Veil offrent aux laboratoires et aux industriels un ensemble d'outils de pointe au service de leurs projets expérimentaux.

- ▶ génomique fonctionnelle ;
- ▶ laboratoires de génie génétique niveau de confinement L3/L2 ;
- ▶ génomique ;
- ▶ histopathologie ;
- ▶ centre de ressources biologiques ;
- ▶ spectrométrie de masse ;
- ▶ imagerie et cytométrie.

FOCUS SUR LA PLATEFORME CYMAGES

Cymages offre des équipements de très haute technologie en imagerie et cytométrie.

Elle s'adresse aux professionnels de la biologie cellulaire, de la biologie animale et de la biochimie des sciences de la santé.

Les utilisateurs de Cymages bénéficient :

- ▶ d'une forte expertise en biologie cellulaire ainsi qu'en technique d'imagerie et de cytométrie ;
- ▶ de conseil, de formation et d'encadrement sur l'utilisation des équipements.

ATOUS

- ▶ 2 microscopes confocaux Leica SPE et SP8 laser blanc ;
- ▶ 1 imageur de flux ImageStream MarkII,
- ▶ 1 cytomètre très haut débit 18 couleurs BD Fortessa,
- ▶ 1 microscope HCS haut débit IdeaBio Hermes,
- ▶ 1 trieur cellulaire BD FACS Aria III.

FOCUS SUR LA PLATEFORME SPECTROMETRIE DE MASSE

La plateforme spectrométrie de masse (MSL ou Mas Spec Lab) regroupe des équipements de chromatographie couplés à des spectromètres de masse

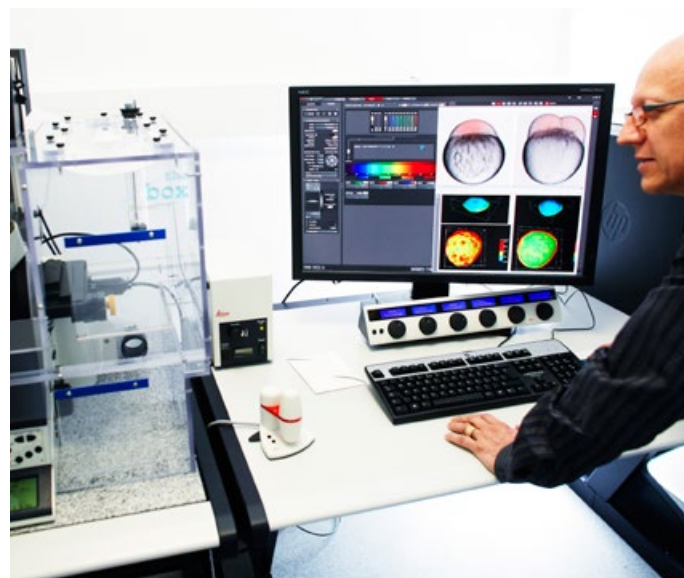
- ▶ torche à plasma couplée à un spectromètre de masse à secteur magnétique ou Haute Résolution (ICP-MS HR)
- ▶ chromatographie liquide couplée à un spectromètre de masse Haute Résolution type Exactive (courant 2013)
- ▶ chromatographie gazeuse couplée à un détecteur par spectrométrie de masse Haute Résolution

Elle permet toute recherche et/ou quantification en molécule organique ou éléments traces type métaux lourds et métalloïdes.

MSL s'adresse aux spécialistes en sciences de la santé, pharmacologie et toxicologie.

DOMAINES D'APPLICATIONS MULTIPLES

- ▶ expertise en biologie cellulaire et techniques d'imagerie et de cytométrie
- ▶ expertise en pharmacologie et toxicologie



CONTACTS

CENTRE DE RECHERCHE

- ▶ Gilles Chiocchia
gilles.chiocchia@uvsq.fr

CYMAGES

- ▶ Benoît Maury
benoit.maury@uvsq.fr
- ▶ Vincent Rincheval
vincent.rincheval@uvsq.fr

MSL

- ▶ Pr Jean-Claude Alvarez
jean-claude.alvarez@uvsq.fr

www.uvsq.fr



Yvelines
Conseil général

île de France

UNIVERSITÉ DE
VERSAILLES
ST-QUENTIN-EN-YVELINES



UNIVERSITÉ DE
VERSAILLES
LIFE
DES SCIENCES DE LA SANTÉ
SIMONE VEIL



- ▶ Location des équipements et encadrement accessibles à tout chercheur en faisant la demande en ligne.