

« Acquérir les bases épidémiologiques, cliniques, diagnostiques et thérapeutiques indispensables à la prise en charge globale des patientes en pathologie mammaire bénigne ou maligne »



Programme

- Epidémiologie
- Dépistage
- Clinique
- Imagerie médicale
- Anatomie & cytologie pathologiques
- Traitement et surveillance en pathologie mammaire bénigne & maligne

Enseignements

- Module 1 (Physiopathologie) **1-2 décembre 2022**
- Module 2 (Imagerie 1) **5-6 janvier 2023**
- Module 3 (Imagerie 2) **2-3 février 2023**
- Module 4 (Traitements locaux) **23-24 mars 2023**
- Module 5 (Traitements systémiques) **10-11-12 mai 2023**
- Examen (QCM) **juin 2023**

Format du cours

Module 1, 4 : en visioconférence.

Module 2, 3, 5 : en présentiel

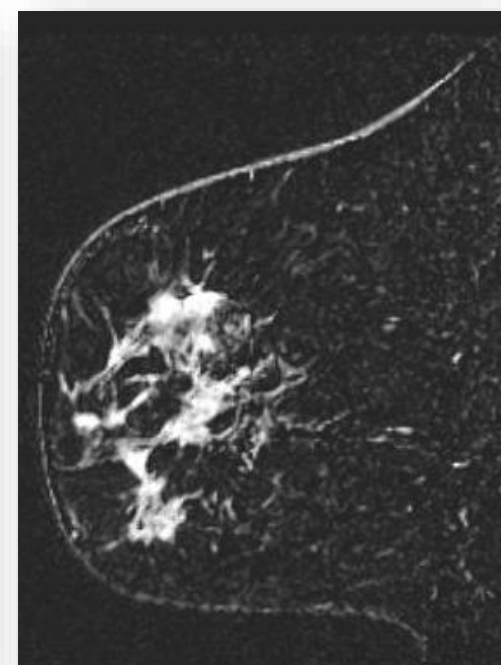
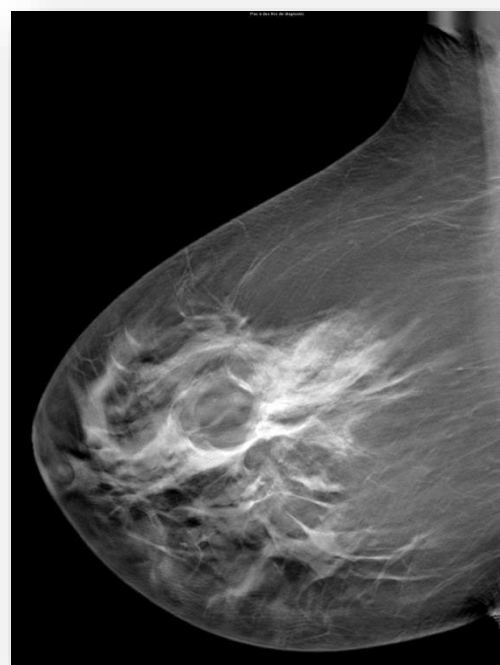
Hôpital René Huguenin , Institut Curie
35 rue Dailly, 92210 Saint-Cloud – France

Pour plus d'informations :

<http://www.uvsq.fr/du-pathologie-mammaire-147184.kjsp>

Public

- ✓ Praticiens exerçant dans les disciplines suivantes:
 - Anatomie-Pathologie
 - Chirurgie gynécologique
 - Chirurgie plastique et reconstructrice
 - Génétique médicale
 - Gynécologie médicale
 - Médecine interne
 - Médecine nucléaire
 - Oncologie médicale
 - Oncologie radiothérapie
 - Radiodiagnostic
- ✓ Internes en DES & internes internationaux dans les mêmes disciplines
- ✓ Etudiants en DESC de Cancérologie



Responsable scientifique

Pr François-Clément Bidard, Institut Curie

Conseil pédagogique

Pr F.C. Bidard, Dr C. Bonneau,
Dr E. Brain, Dr P. Chérel,
Dr J.M. Guinebretière, Dr F. Lerebours,
Pr J.Y. Pierga, Dr A. Vincent-Salomon